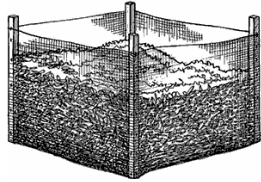


- Gorchuddiwrch blanhigion bregus (sef y rheiny sy'n fwyaf tebygol o ddiodeff ymosodiad) gyda chnu (gwllân) neu rwyd i'w hamddiffyn rhag pryfed a phla eraill.
- Tyfwch fathau o lysiau a ffrwythau sy'n **gwrthsefyll** clefydau a phla.
- Rhowch labeli ar y rhychau a chadwch nodyn o beth dyfodd yn ble—bydd hyn yn gwneud cynllunio'r ardd y flwyddyn nesaf yn llawer haws.
- Cofiwch dyfu planhigion na fydd angen gofal yn ystod y gwyliau (yn enwedig yn ystod gwyliau'r haf) os nad oes gennych rywun sy'n fodlon mynd mewn i'r ysgol a gofalu am y planhigion.

Awgrymiadau Tymhorol

Diwedd yr haf/dechrau'r hydref

- Plannwch hadau gwrtaitth glas wrth i chi gynaeafu cnydau a chlirio'r tir.
- Casglwch ddail yr hydref i wneud **deilbridd**. Y cyfan sy'n rhaid i chi ei wneud yw eu rhoi mewn rhywbeth wedi'i wneud o weiar neu fag plastig du agored a'u gadael i bydru am flwyddyn.
- Plannwch nionod/winwns yr hydref a garlleg.

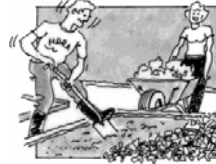


Yn yr Hydref/Gaeaf

- Prynwch wrthaith gwellt; gorchuddiwrch ef gyda phlastig a gadewch iddo bydru.
- Gorchuddiwrch bridd noeth â deilbridd sy'n flwydd oed, yn enwedig yn y llefydd lle rydych yn mynd i blannu moron a phannas y flwyddyn nesaf.
- Ceibiwrch ffos a thrwy gydol y gaeaf llanwch y ffos â gwastraff y gegin. Byddwch yn gallu tyfu ffa dringo yma y flwyddyn nesaf.

Yn y Gwanwyn

- Palwch y gwrtaitth glas i mewn
- Rhowch gompost neu wrtaith ardd ar y rhannau o'r **cylchdro cnydau** sydd eu hangen, lle rydych yn mynd i dyfu cnydau barus fel tatws neu fresych.



Awgrymiadau cyffredinol

- Gellwch osod darnau o bren rhwng y rhesi i atal y pridd rhag gael ei **gywasgu**
- Gwnewch orchudd mawr allan o boteli plastig pedwar litr (*cloche*) i warchod y planhigion. Tynnwch y caead a thorrwch y gwaelod.

Geirfa

Blodyn unflwydd (*annuals*) - planhigyn sy'n para am flwyddyn yn unig

Compost - cymysgedd o wastraff yr ardd, y gegin a'r cartref sy'n cael ei adael i bydru ac wedyn yn cael ei ddefnyddio yn yr ardd.

Cribin (*rake*) - rhaca, teclyn tebyg i grib ar ben coes fawr

Cylchdroi Cnydau - symud cnydau o gwmpas er mwyn rhwystro pla a chlefydau rhag ymgryfhau.

Cynefin - lle mae rhywbeth yn byw.

Cywasgu - pan gaiff yr aer a'r dŵr ei wasgu o'r pridd.

Deilbridd (*leafmould*) - dail wedi pydru sy'n cael eu defnyddio i wella'r pridd

Gwely - darn o dir mewn gardd sydd wedi cael ei baratoi ar gyfer plannu

Gwrtaitth Glas (*green manure*) - planhigyn sy'n cael ei dyfu i amddiffyn wyneb y pridd pan nad oes dim byd arall yn tyfu yno. Rydych yn gallu ei balu i mewn wedyn i ychwanegu maeth (bwyd) at y pridd.

Hof (*hoe*) - teclyn sydd â choes hir a llafn ar ei flaen. Mae'n cael ei ddefnyddio yn yr ardd i chwalu pridd a lladd chwyn.

'Mulch' - gorchudd sy'n cael ei daenu ar wyneb y pridd.

Planhigyn parhaol (*perennial*) - planhigyn sy'n dod yn ôl flwyddyn ar ôl blwyddyn.

Trawsblannu - symud planhigion sy'n egino i botyn newydd neu i wely yn yr ardd.

Tyfu llyisiau



Canllaw i fyfyrwyr ar sut i greu gardd lysiau.



Garden Organic
for Schools

www.schoolsorganic.net



cyfieithwyd gan Ganolfan Organig Cymru
www.organic.aber.ac.uk/cymraeg

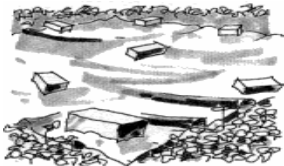
Tyfu llysiau—Dechrau

Pan fyddwch yn dechrau tyfu llysiau, efallai bod y darn o dir yr ydych am ei ddefnyddio yn llawn o chwyn.

Tir sydd wedi tyfu'n wyllt

Peidiwch â rhuthro'r gwaith yma - mae'n rhaid i chi wneud sioe iawn o glirio'r chwyn.

- Torrwch y tyfiant mawr i gyd.
- Gorchuddiwch y llawr gyda thaenfa sy'n cael ei alw'n 'mulch'. Bydd hyn yn cadw'r golau allan ac yn lladd y chwyn. Gellwch ddefnyddio cardbord wedi'i wasgu'n fflat, a rhoi gwellt, gwair, brics, glaswellt wedi'i dorri neu blastig du ar ben y cardbord i'w gadw yn ei le. Bydd hyn yn atal y chwyn rhag tyfu. Gellwch blannu pwpenni a phlanhigion cryf eraill sy'n tyfu'n gyflym yn y 'mulch'.



- Gellwch wedyn fynd ati i glirio darnau bach ar y tro yn yr ardd. Cliriwch y chwyn drwy ddefnyddio fforch arddio. Tynnwch pob gwraidd allan. Yna plannwch hadau **gwrtait** **glas** neu gorchuddiwch gyda 'mulch'.
- Hyd nes bod y chwyn dan reolaeth, tyfwch y cnydau mewn rychau (rhesi) llydain. Drwy wneud hyn bydd yn haws chwynu rhyngddynt.

Cynllunio

I gael y gorau o'ch gardd mae'n rhaid i chi gynllunio'n ofalus. Ewch ati i fesur y darn fydd yn ardd lysiau a thynnwch fraslun o'r lle. Nodwch unrhyw nodweddion yr hoffech eu cadw, megis coed, ac yna cynlluniwch weddill yr ardd lysiau drwy ddefnyddio'r syniadau isod.

Pethau hanfodol i wella'r pridd

Os oes gennych le (un ai yn yr ardd lysiau neu rywle arall ar dir yr ysgol) yna gwnewch domen **gompost** a bin **deilbridd**:

Dylai biniau compost fesur tua 1m³. Dylai biniau deilbridd fesur tua 1m³ neu fwy. Gellwch wneud bin drwy lapio weiren cwt ieir o gwmpas pedwar polyn.

Gweler: *Gwneud compost* — taflen wybodaeth HDRA



Cnydau Parhaol

- Beth am dyfu ffrwythau neu gnydau a **planhigion parhaol**, sy'n dod yn ôl flwyddyn ar ôl blwyddyn? Bydd angen i chi gynllunio ble bydd y rhain yn mynd.
- Meddyliwch pa mor bell oddi wrth ei gilydd y mae'n rhaid i'r planhigion fod er mwyn i chi gael digon o le.
- Os oes gennych ffens yna gellwch ennill lle drwy dyfu cyrains cochion ac eirin mair (*gooseberries*) fel delltwaith (*espaliers*), llwyni ungoes (*cordons*) a gwyntyll (*fans*). (Siapiau gwahanol yw'r rhain. Gellwch ddod o hyd i wybodaeth amdanynt mewn llyfrau garddio llysiau.)
- Cwmffri Rwsia - tyfwch dri neu fwy o'r planhigion hyn os hoffech wneud eich hylif bwyd planhigion eich hun.

Llysiau

- Rhannwch y rhan tyfu llysiau yn bedwar darn. Rhaid i bob darn fod i gyd yr un maint er mwyn i chi allu **cylchdroi'r** cnydau.
- Rhannwch y pedwar darn yn **welyau** bychain tua 1 medr o led.
- Cofiwch wrth gynllunio'r cylchdro cnydau i gynnwys gwrtait glas i wella'r pridd. Gweler Cylchdroi Cnydau - taflen wybodaeth Garden Organic

Croesawu Bywyd Gwyllt

Mae bywyd gwyllt yn gallu eich helpu i reoli pla a chlefydon. Gwnewch ambell i '**gynefin**' i groesawu creaduriaid i'ch gardd.

- **Planhigion** parhaol - fel gorchudd i'r llawr, gall planhigion a blodau parhaol a llwyni bychain roi bwyd a lloches i lawer o greaduriaid bychain, ac ni fyddant yn mynd â llawer o le yn yr ardd.
- **Blodau unflwydd** - mae'r rhain yn bywiogi'r ardd lysiau ac maent yn fwyd i bryfed sy'n bwyta pla
- **Pwll dŵr** - bydd hwn yn denu llyffantod a chreaduriaid eraill sy'n difa pla.



Technegau defnyddiol

- Plannwch hadau llysiau dan do yn gyntaf. Plannwch hwy yn yr awyr agored pan fyddant yn fwy o faint. Bydd hyn yn golygu y byddant yn gryfach i wrthsefyll ymosodiad gan bla a chlefydau.
- Rhowch amddiffyniad i'r planhigion newydd gyda chlychau poteli plastig (sef poteli plastig heb y caead a'r gwaelod wedi'i dorri i ffwrdd; *cloches*)
- Marciwch rychau (rhesi) syth ar gyfer eu hau drwy sefyll ar goes **cribin** neu drwy ddefnyddio **hof** dynnu ar hyd ymyl syth. Rhowch ddŵr yn y rych cyn hau a gorchuddiwch yr hadau gyda phridd sych.
- Cyn eu symud, rhowch ddŵr i'r planhigion yn ogystal ag yn y rych lle rydych am eu plannu.